



Le tri sélectif, pourquoi ?

- En 80 ans, nous avons multiplié notre production de déchets par 6.
- Si on accumulait les déchets produits en France en une année, cette masse serait l'équivalent du Mont Blanc (28 millions de tonnes), ce qui génère de nombreuses pollutions.
- Pourtant, 60% du volume de notre poubelle peut être recyclé.
- Vous pouvez aussi réduire à la source le problème en évitant les produits sur-emballés ou à usage unique.

Contenu d'une poubelle non triée

14% papiers et cartons

7% verre

26% plastiques

4% métaux

9% journaux, magazines, prospectus

16% déchets putrescibles

24% divers



***Pour recycler, il faut trier
Polluons moins, trions plus***



→ En triant, vous agissez pour...

Limiter la quantité

de vos ordures ménagères et donc le coût de leur traitement.

Préserver notre environnement

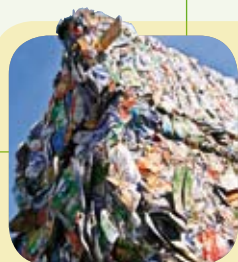
et celui de nos enfants en évitant des pollutions, en limitant le remplissage des centres de stockage et en économisant nos ressources naturelles (arbres, pétrole, sable, minerai) dont les quantités sont limitées sur Terre.

Créer des emplois

ambassadeurs du tri, personnel de collecte, de centre de tri...

Respecter la réglementation

les décharges ne devraient plus recevoir que des déchets dits "ultimes", c'est-à-dire non valorisables dans les conditions actuelles.



**Un petit geste pour chacun,
un grand geste pour ma planète**



EMBALLAGES

Je dépose en vrac et bien vidés :



BOUTEILLES
ET PLACONS EN PLASTIQUE



BRUQUES
ALIMENTAIRES



EMBALLAGES
MÉTALLIQUES



EMBALLAGES CARTONNÉS



Je ne jette pas dans ce conteneur :



Barquettes
en polystyrène



Pots en plastique



Cartons souillés



Films et sacs
plastiques

PAPIER

Je dépose en vrac :



JOURNAUX



PROSPECTUS



MAGAZINES



Je ne jette pas dans ce conteneur :

Films en plastique
enveloppant les revues



Papiers salis
ou gras





VERRE



Je dépose bien vidés :



BOUTEILLES



POTS
ET BOCAUX



Je ne jette pas dans ce conteneur :



Vaisselle, faïence, porcelaine



Ampoules



Vitre ou verre brisé



PAPIERS & EMBALLAGES

✓ Dans mon bac de collecte en porte à porte, je dépose en vrac et bien vidés :



EMBALLAGES MÉTALLIQUES



BOUTEILLES ET FLACONS EN PLASTIQUE



BRIQUES ALIMENTAIRES



EMBALLAGES CARTONNÉS



PROSPECTUS



MAGAZINES



JOURNAUX



En cas de doute, mettez le déchet à la poubelle dédiée aux ordures ménagères !

→ Que deviennent les déchets triés ?

Après la collecte, chaque matériau sera rétrié en centre de tri puis orienté dans sa filière de recyclage.



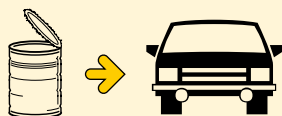
■ L'aluminium

130 canettes = 1 vélo



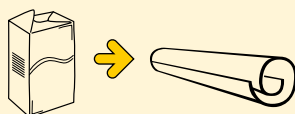
■ L'acier

19 000 boîtes de conserve = une voiture



■ Les briques alimentaires

3 briques = 1 rouleau de papier cadeau



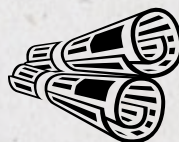
■ Les plastiques

27 bouteilles en plastique = 1 pull polaire

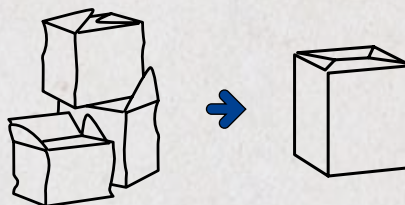


■ Les journaux et magazines

On en fait du papier recyclé et du papier journal



■ Les cartons

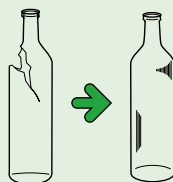


PAPIER

EMBALLAGES

VERRE

1 bouteille = 1 bouteille





Conseils pratiques pour vous faciliter le tri

Comment trier à la maison ?

Rassemblez vos déchets recyclables dans un vieux panier, une cagette ou un grand sac. Puis, à l'occasion de vos déplacements (courses, travail, école...), déposez vos emballages aux points d'apport volontaire. Cela vous prendra quelques minutes seulement !



Merci de respecter le sommeil du voisinage :
évittez d'aller déposer vos emballages entre
22h et 7h et éteignez votre moteur.

Faut-il laver les emballages à recycler ?

Il suffit simplement de bien les vider pour qu'ils ne salissent pas les autres emballages. Il est inutile de les laver car l'eau consommée doit ensuite être traitée !

Comment gagner de la place ?

- Pensez à aplatir les cartons, les briques alimentaires et les bouteilles en plastique.
- Pour éviter de multiplier le nombre de poubelles chez vous, vous pouvez stocker dans le même sac ou panier les différents matériaux (verre, papier et emballages) et ne les trier qu'au point d'apport volontaire

En cas de doute...

jetez dans votre poubelle habituelle !



Les déchets non acceptés

Ces déchets non recyclables ou mal triés coûtent plus de 100 000 euros par an à la collectivité.



A jeter dans la poubelle habituelle



Vaisselle, faïence, porcelaine



Films en plastique enveloppant les revues



Barquettes en polystyrène et en plastique



Pots en plastique



Cartons souillés



Films et sacs plastiques



Pots de fleur



Papiers salis ou gras



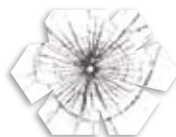
A déposer dans les filières spécifiques



Vêtements



Déchets électriques et électroniques



Vitre ou verre brisé



Gros cartons

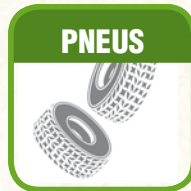
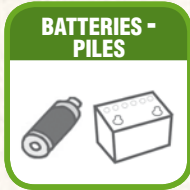
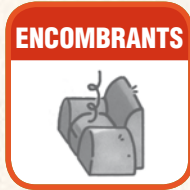
Evitez impérativement les déchets imbriqués





Où et comment valoriser les autres déchets ?

✓ Les déchèteries



Tous ces déchets seront valorisés

Ces déchets seront traités mais ne peuvent pas être valorisés

✓ Les colonnes à vêtement

Vous pouvez déposer :
chaussures, vêtements, petites maroquineries,
linges de maison.



✓ Pensez aussi à la récupération



Vous pouvez vous procurer les plaquettes déchèteries, vêtements et le guide de la récupération dans votre mairie.



Êtes-vous un pro du tri ?

Marquez d'une croix la case correspondant au bon tri !



Déchèterie *

Poubelle habituelle

1	Brique de soupe	<input type="radio"/>	<input type="radio"/>	<input type="radio"/>	<input type="radio"/>	<input type="radio"/>
2	Gravats	<input type="radio"/>	<input type="radio"/>	<input type="radio"/>	<input type="radio"/>	<input type="radio"/>
3	Mouchoir en papier	<input type="radio"/>	<input type="radio"/>	<input type="radio"/>	<input type="radio"/>	<input type="radio"/>
4	Pot de yaourt en verre	<input type="radio"/>	<input type="radio"/>	<input type="radio"/>	<input type="radio"/>	<input type="radio"/>
5	Aérosol	<input type="radio"/>	<input type="radio"/>	<input type="radio"/>	<input type="radio"/>	<input type="radio"/>
6	Magazine	<input type="radio"/>	<input type="radio"/>	<input type="radio"/>	<input type="radio"/>	<input type="radio"/>
7	Flacon de shampoing	<input type="radio"/>	<input type="radio"/>	<input type="radio"/>	<input type="radio"/>	<input type="radio"/>
8	Pot de crème fraîche	<input type="radio"/>	<input type="radio"/>	<input type="radio"/>	<input type="radio"/>	<input type="radio"/>
9	Vitre cassée	<input type="radio"/>	<input type="radio"/>	<input type="radio"/>	<input type="radio"/>	<input type="radio"/>
10	Paquet de céréales	<input type="radio"/>	<input type="radio"/>	<input type="radio"/>	<input type="radio"/>	<input type="radio"/>
11	Bouteille d'huile en plastique	<input type="radio"/>	<input type="radio"/>	<input type="radio"/>	<input type="radio"/>	<input type="radio"/>
12	Végétaux	<input type="radio"/>	<input type="radio"/>	<input type="radio"/>	<input type="radio"/>	<input type="radio"/>
13	Prospectus	<input type="radio"/>	<input type="radio"/>	<input type="radio"/>	<input type="radio"/>	<input type="radio"/>
14	Bouteille de vin	<input type="radio"/>	<input type="radio"/>	<input type="radio"/>	<input type="radio"/>	<input type="radio"/>
15	Gros carton	<input type="radio"/>	<input type="radio"/>	<input type="radio"/>	<input type="radio"/>	<input type="radio"/>
16	Barquette en plastique	<input type="radio"/>	<input type="radio"/>	<input type="radio"/>	<input type="radio"/>	<input type="radio"/>

Dans la colonne verte : 4 et 14
A la déchèterie : 2 - 9 - 12 et 15
Dans la poubelle habituelle : 3 - 8 et 16

Dans la colonne jaune ou le bac jaune : 6 et 13
1 - 5 - 7 - 10 et 11
Dans la colonne bleue ou le bac jaune : 6 et 13

Réponses

Vous avez entre 10 et 15 bonnes réponses

Félicitations ! Continuez à trier, la nature vous dit merci !

Vous avez entre 5 et 10 bonnes réponses

Moyen. Pour vous améliorer, vous pouvez contacter les ambassadeurs du tri d'AgglopoLe Provence au 04 90 44 77 90.

Vous avez entre 0 et 5 bonnes réponses

Faites un effort ! Pensez aux générations futures...

info +

04 90 44 77 90

dechets@agglopoLe-provence.org

Pour connaître le point d'apport volontaire le plus proche, contactez le service collecte et traitement des déchets ménagers d'AgglopoLe Provence.

www.agglopoLe-provence.fr

Alleins • Aurons • La Barben • Berre l'Etang • Charleval • Eyguières
La Fare-les-Oliviers • Lamanon • Lançon-de-Provence • Mallemort • Pélissanne • Rognac
Saint-Chamas • Salon-de-Provence • Sénas • Velaux • Vernègues

L'AVENIR
se prépare
ENSEMBLE